



# Équipement domestique en ordinateurs des élèves du post-primaire

Une enquête du Service de Coordination de la Recherche et de  
l'Innovation pédagogiques et technologiques (**SCRIPT**)

Jos Bertermes  
Professeur chargé de mission  
Technologies de l'Information et de la Communication (**TIC**)

**Contexte** : L'étude s'inscrit dans le cadre des mesures pour l'intégration des technologies de l'information et de la communication dans l'enseignement postprimaire.

**Objectif** : Il existe actuellement des données statistiques précises en ce qui concerne l'équipement informatique des écoles, par contre des données concernant l'équipement domestique en ordinateurs des élèves n'étaient jusqu'à présent pas disponibles. Or si l'ordinateur est considéré dorénavant comme un outil pour l'enseignement et l'apprentissage il est important de savoir à quel degré cet outil est aussi à la disposition de l'élève en dehors de l'école. La présente étude cherche à déterminer non seulement le taux d'équipement domestique en ordinateurs, mais elle permet aussi de disposer d'informations quant à l'équipement périphérique, quant à l'équipement en logiciels et quant au taux de connexion à Internet. De part la structure du questionnaire il est possible de différencier les données selon l'ordre d'enseignement, selon la classe fréquentée et selon le sexe.

Il est important de noter cette étude s'entend comme étude quantitative par rapport à ces critères, des informations qualitatives pourront être dégagées des réponses données dans le cadre de l'étude PISA.

**Population interrogée** : Tous les élèves de l'enseignement postprimaire fréquentant des classes à plein temps, au total 22848 élèves répartis en 22 établissements. Le nombre de réponses reçues s'élève à 18292 ce qui correspond à un degré de représentativité de 80%.

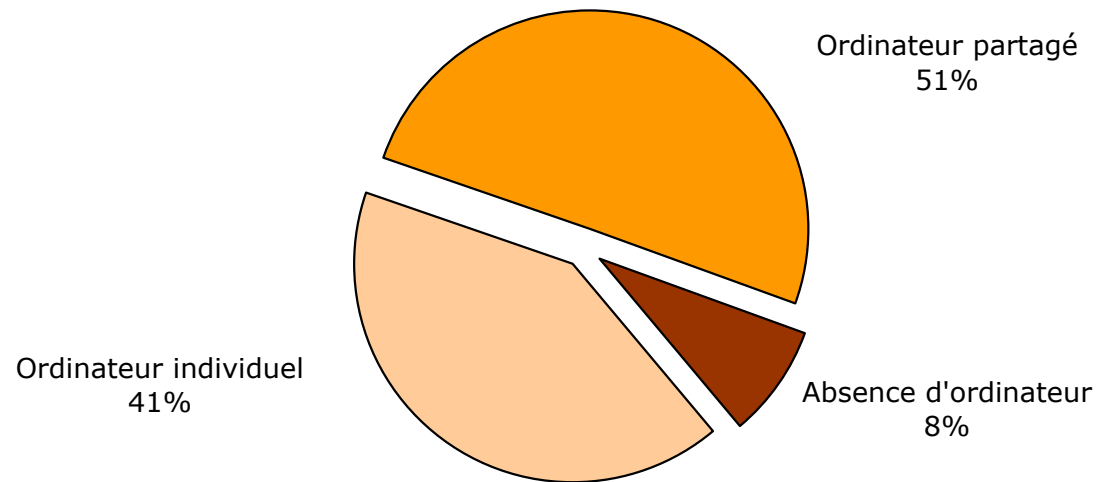
**Méthodologie** : Un questionnaire (voir annexe) de synthèse par classe était à remplir par le régent, les données des différentes classes étaient ensuite regroupées par école et envoyées au Ministère pour traitement des données.

**Durée de l'étude** : avril – mai 2002

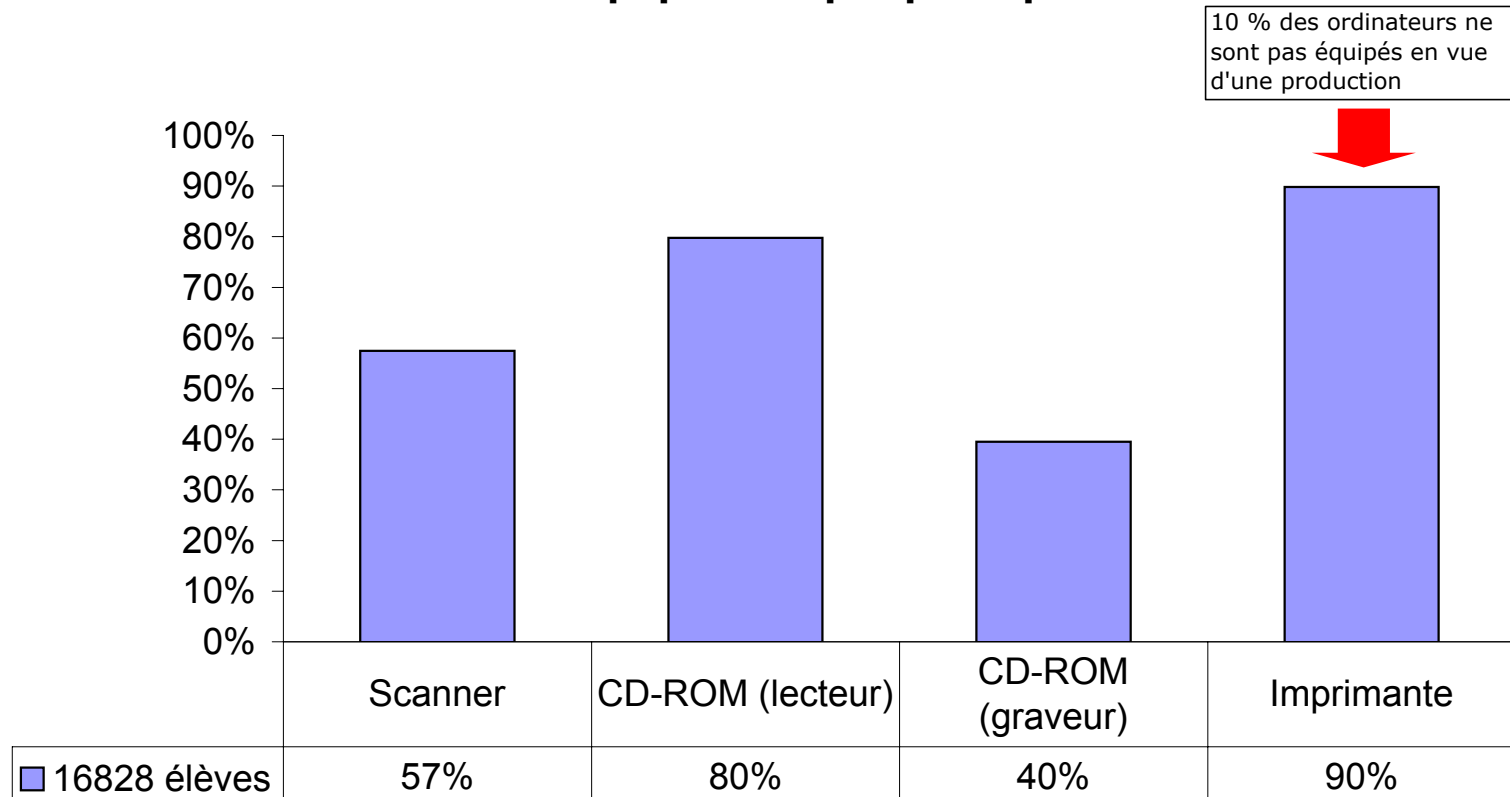
## Résultats globaux

Nombre d'établissements concernés	<b>22</b>
Nombre d'élèves interrogés	<b>22848</b>
Représentativité des réponses	<b>80%</b>

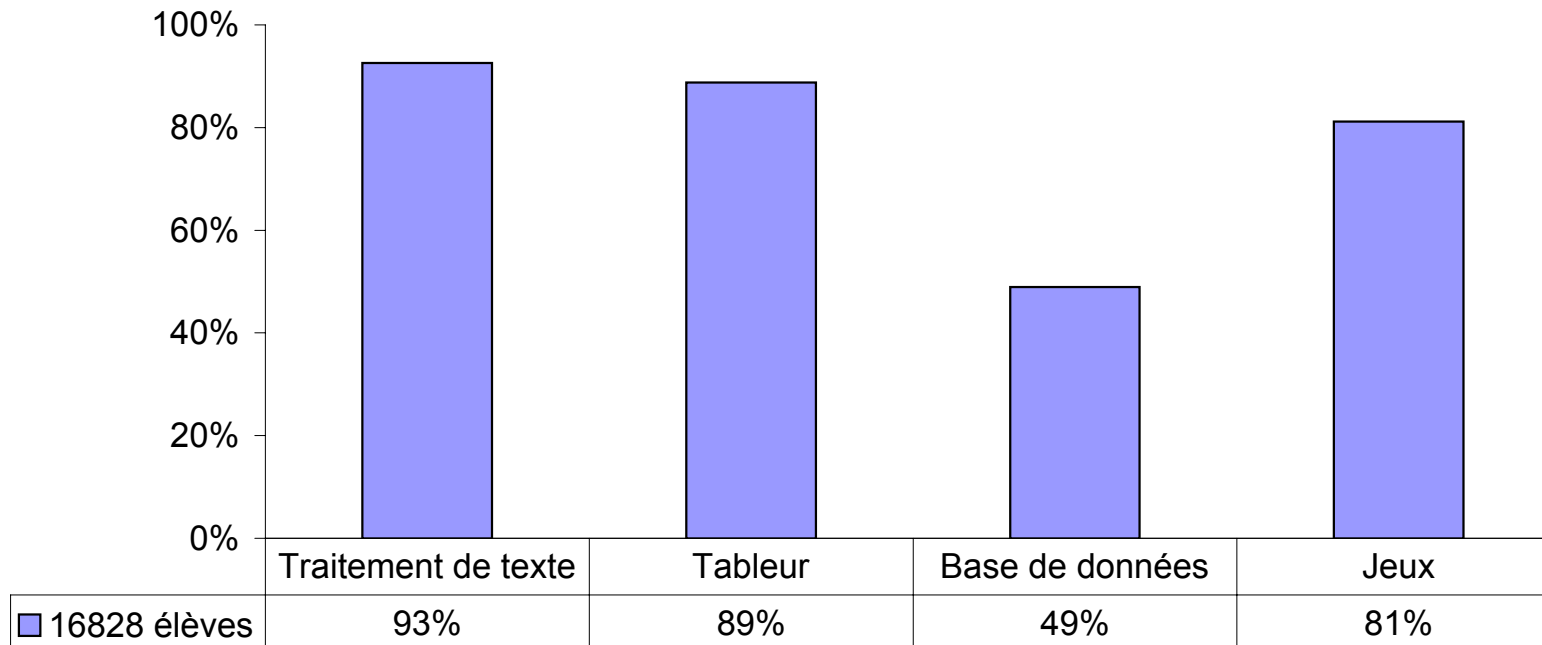
## Taux d'équipement des élèves



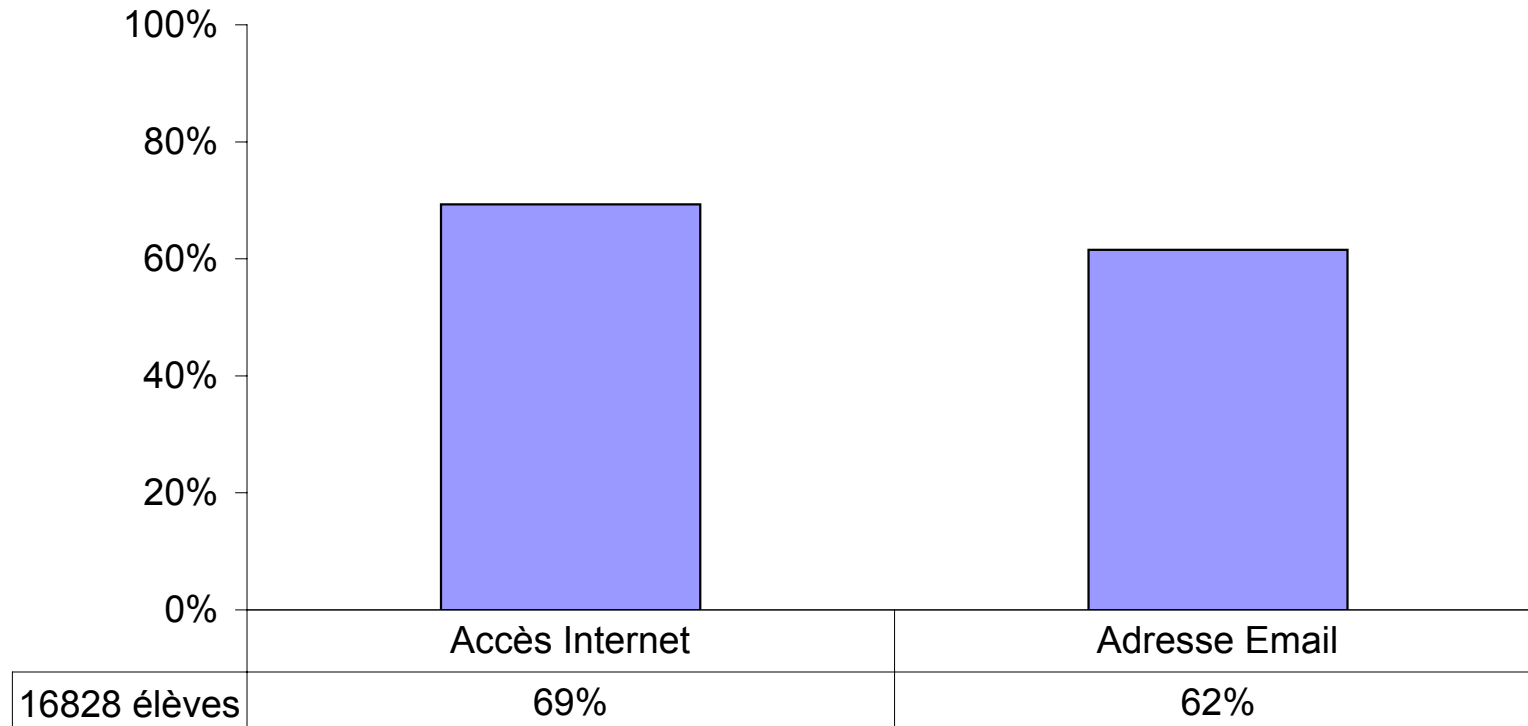
### Équipement périphérique



### Équipement en logiciels



### Accès Internet



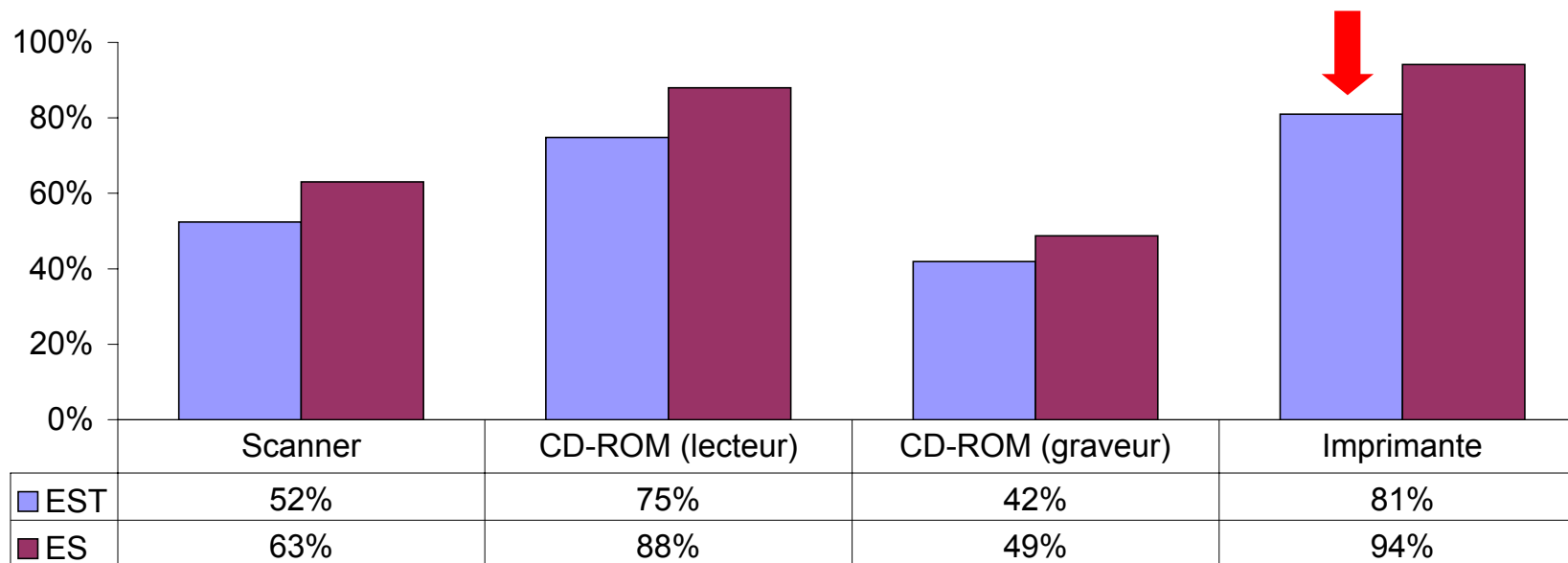
## Comparaison par ordre d'enseignement

### Taux d'équipement des élèves



	EST	ES	<b>Remarques</b> Dans l'enseignement secondaire (ES) 97 % des élèves ont accès à domicile à un ordinateur qu'ils partagent en grande majorité avec un autre membre de leur famille. Dans l'EST outre le fait que 12 % n'ont pas accès à un ordinateur à domicile il faut remarquer que 44 % des élèves qui ont accès à un ordinateur individuel. ( 7 % de plus que pour l'ES)
Ordinateur individuel	44%	37%	
Ordinateur partagé	44%	60%	
Absence d'ordinateur	12%	3%	

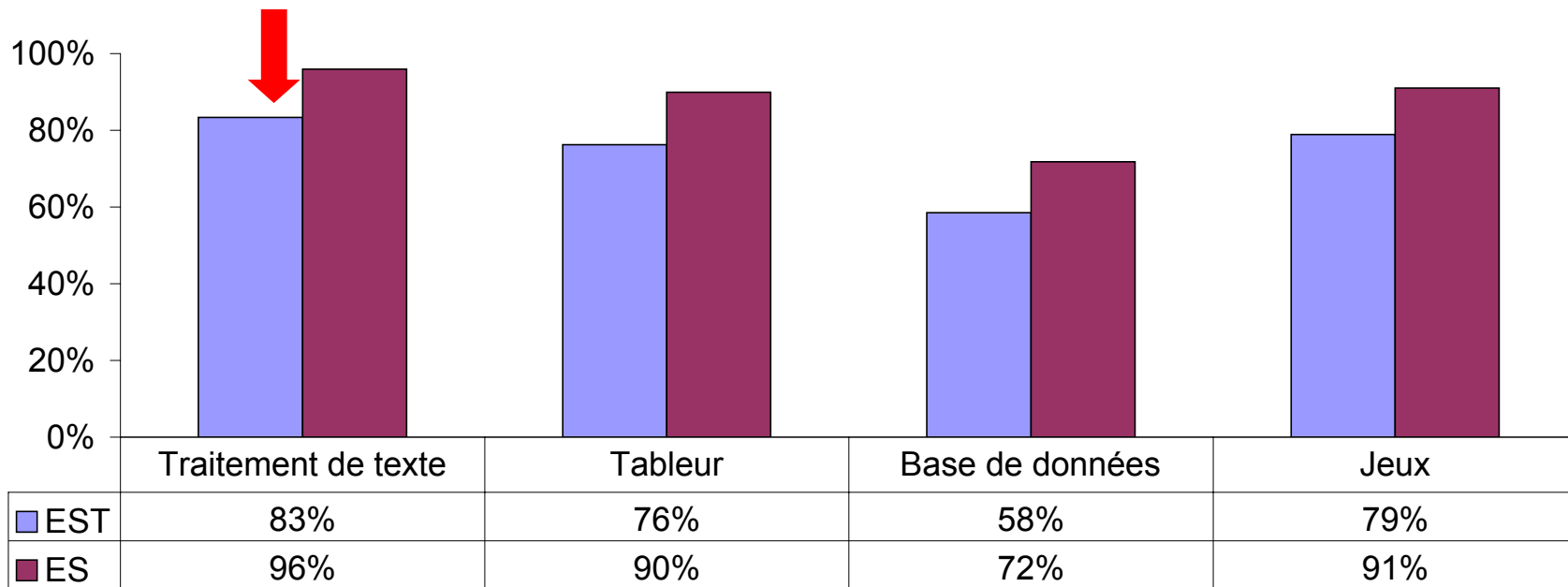
### Équipement périphérique



	EST	ES	Remarques
Scanner	52%	63%	
CD-ROM (lecteur)	75%	88%	
CD-ROM (graveur)	42%	49%	
Imprimante	81%	94%	

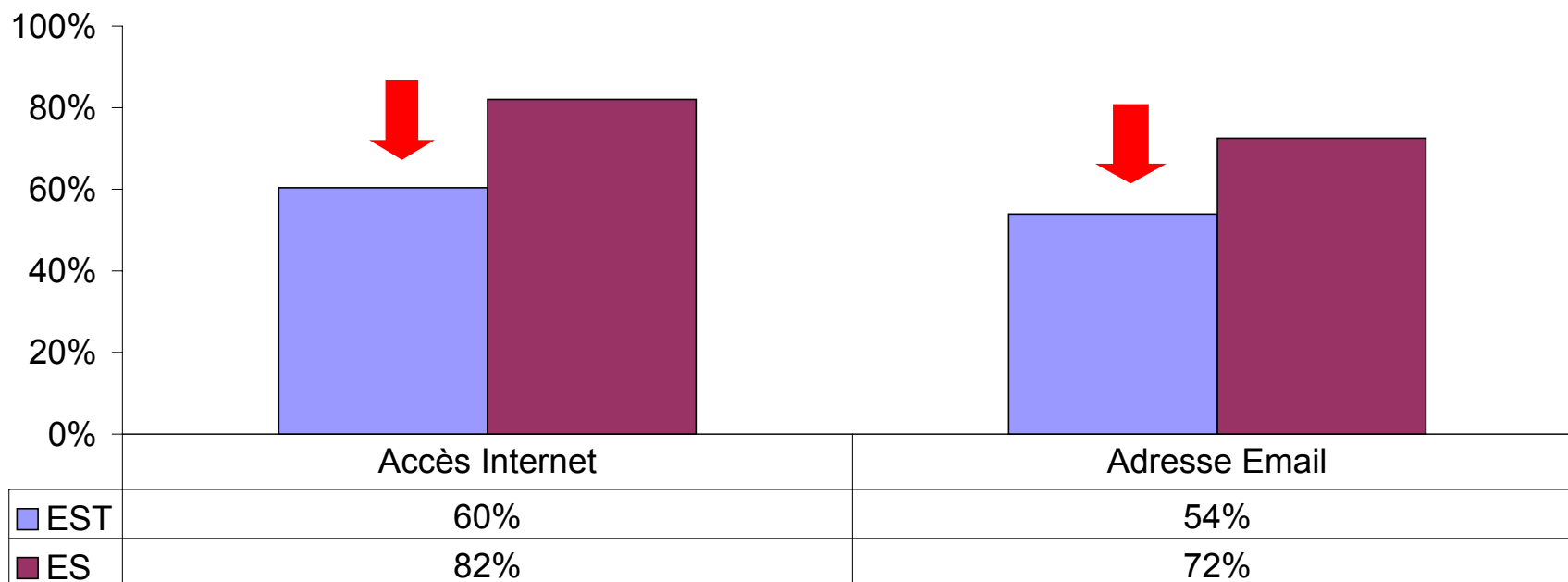
Les ordinateurs des élèves ES sont en général mieux équipés que ceux des élèves EST. Il faut noter aussi que pour les élèves EST il y a 19 % des ordinateurs qui ne sont pas reliés à une imprimante, donc ne sont pas des ordinateurs destinés à une production quelconque.

### Equipement en logiciels



	EST	ES	Remarques
Traitement de texte	83%	96%	A noter qu'il y a 17% d'ordinateurs d'élèves EST qui ne sont pas équipés d'un logiciel de traitement de texte. (du moins les élèves ne savent pas dire s'ils en sont équipés) Il faut se poser la question de l'utilisation de ces ordinateurs.
Tableur	76%	90%	
Base de données	58%	72%	
Jeux	79%	91%	

### Accès Internet

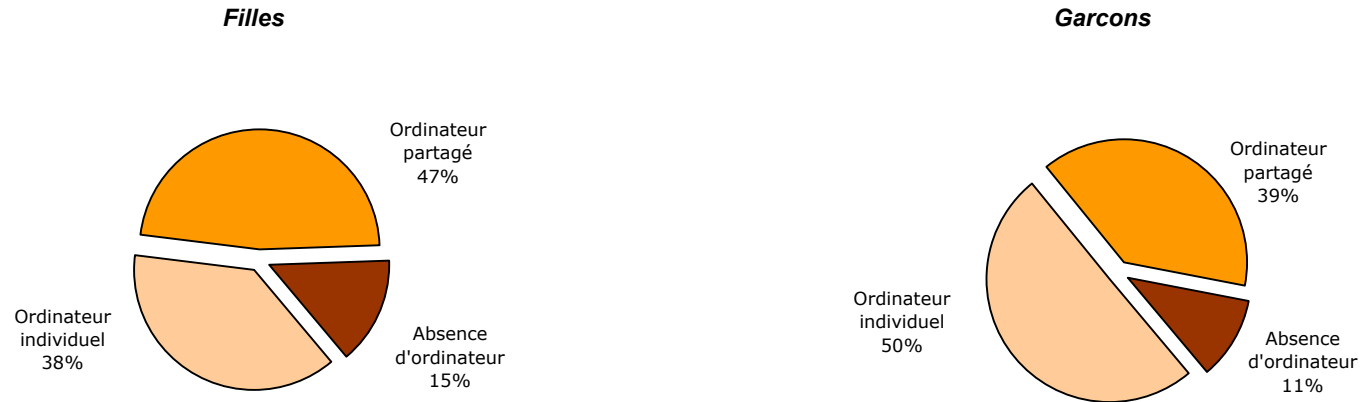


	EST	ES	Remarques
Accès Internet	60%	82%	Dans l'ES 4 élèves sur 5 sont connectés à domicile à Internet, dans l'EST seulement 3 sur 5. On constate le même écart (20%) pour l'adresse email personnelle.
Adresse Email	54%	72%	

## Comparaison par sexe

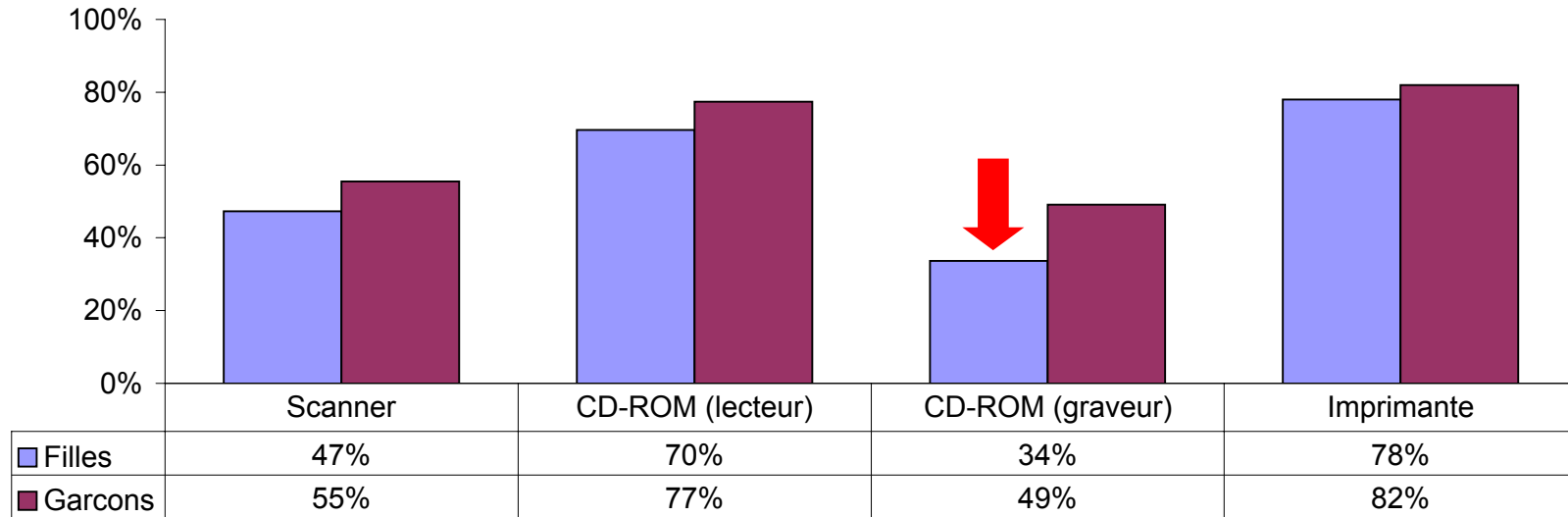
EST uniquement

### Taux d'équipement des élèves



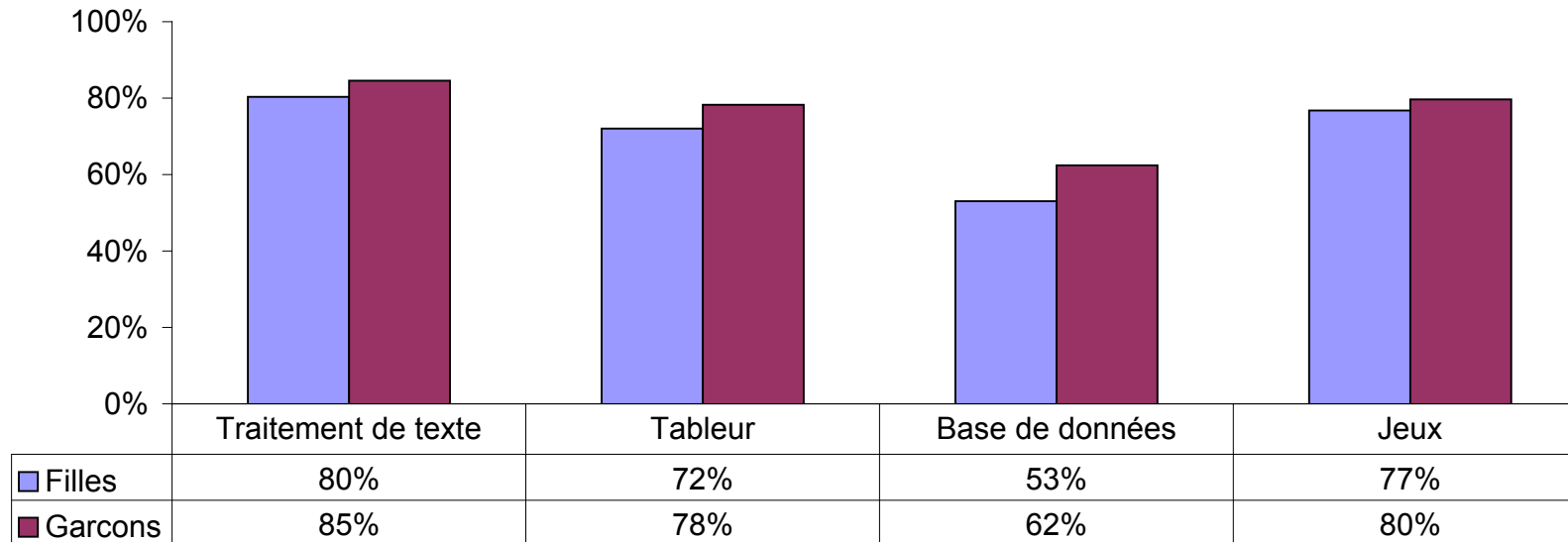
	Filles	Garçons	Remarques
Ordinateur individuel	38%	50%	On constate qu'en général le taux d'accès des filles à un ordinateur est inférieur à celui des garçons. A noter en particuliers le grand écart dans le domaine de l'accès individuel à l'ordinateur où les filles sont fortement défavorisées.
Ordinateur partagé	47%	39%	
Absence d'ordinateur	15%	11%	

### Équipement périphérique



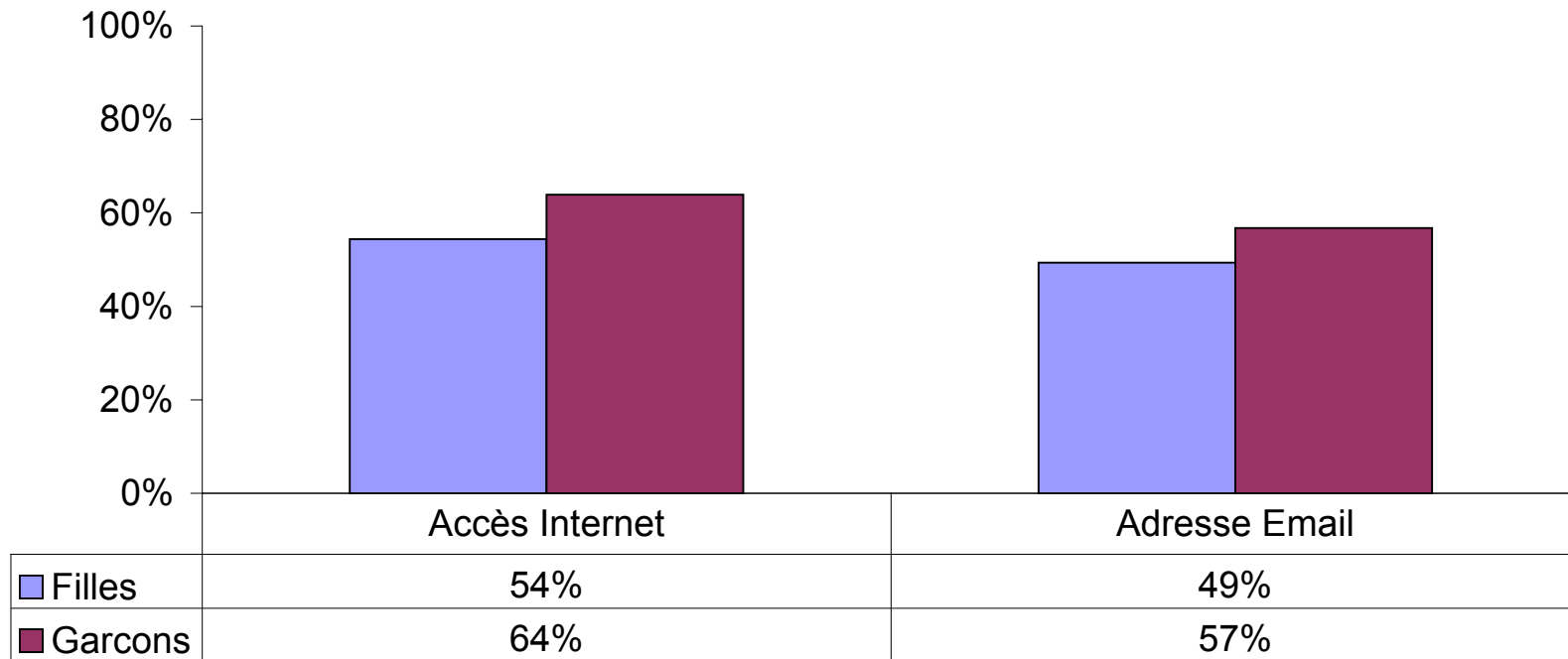
	Filles	Garçons	Remarques
Scanner	47%	55%	Les ordinateurs auxquels ont accès les filles sont moins bien équipés que ceux des garçons, en particuliers au niveau du graveur de CD-ROM. Cette différence peut expliquer par l'attraction des garçons pour "l'échange" de logiciels et de fichiers MP3.
CD-ROM (lecteur)	70%	77%	
CD-ROM (graveur)	34%	49%	
Imprimante	78%	82%	

### Équipement en logiciels



	Filles	Garçons	Remarques
Traitement de texte	80%	85%	Mêmes écarts ( jusqu'à l'ordre de 10 %) entre filles et garçons en ce qui concerne l'équipement en logiciels.
Tableur	72%	78%	
Base de données	53%	62%	
Jeux	77%	80%	

### Accès Internet

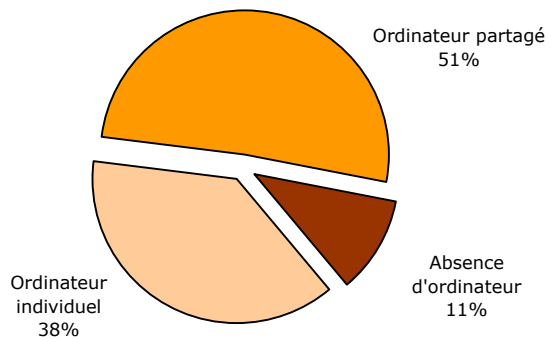


	Filles	Garçons	Remarques
Accès Internet	54%	64%	Les garçons semblent mieux connectés à Internet et plus enclins à se procurer une adresse email personnelle.
Adresse Email	49%	57%	

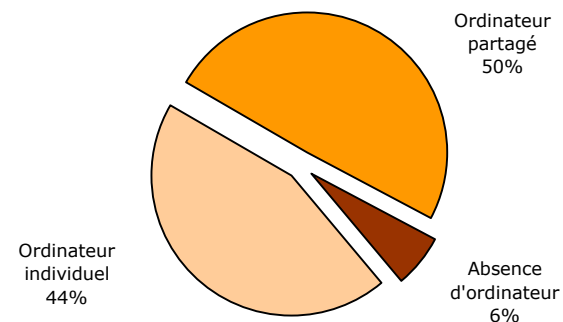
## Comparaison par divisions d'enseignement

### Taux d'équipement des élèves

*Division inférieure (div. inf.)*



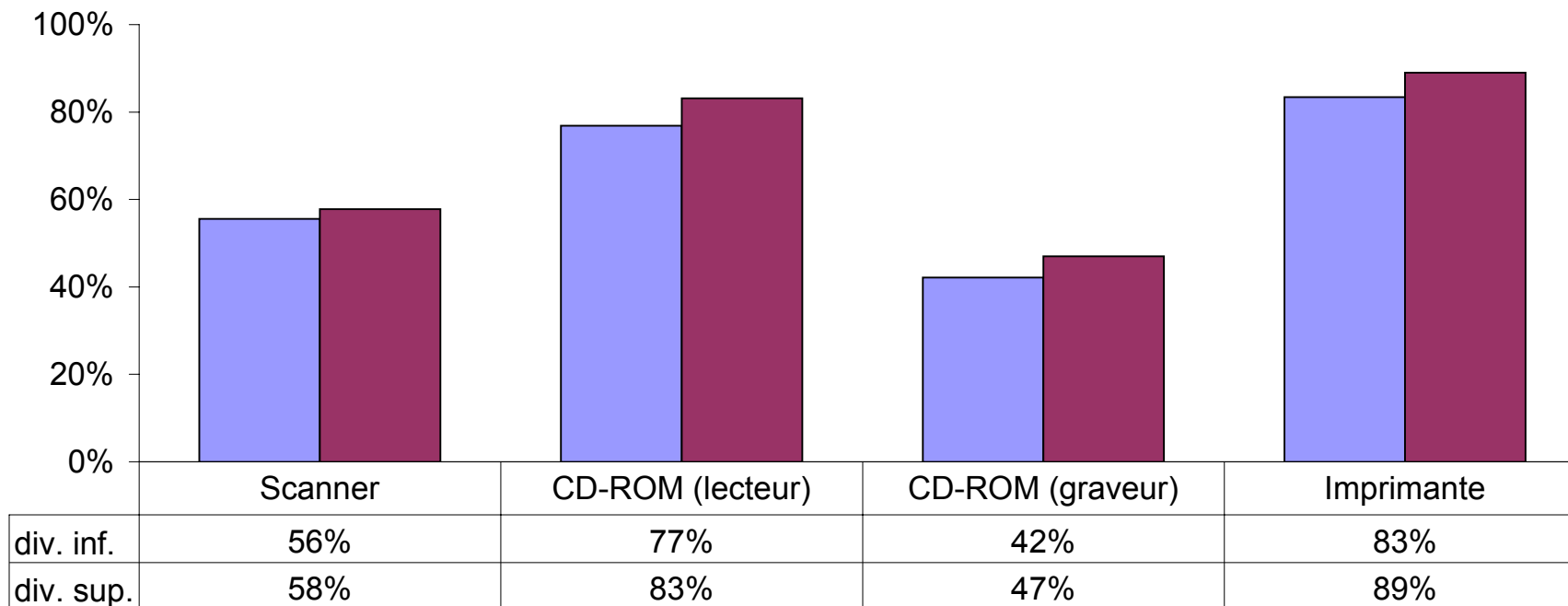
*Division supérieure (div. sup.)*



	<b>div. inf.</b>	<b>div. sup.</b>	<b>Remarques</b>
Ordinateur individuel	38%	44%	
Ordinateur partagé	51%	50%	
Absence d'ordinateur	11%	6%	

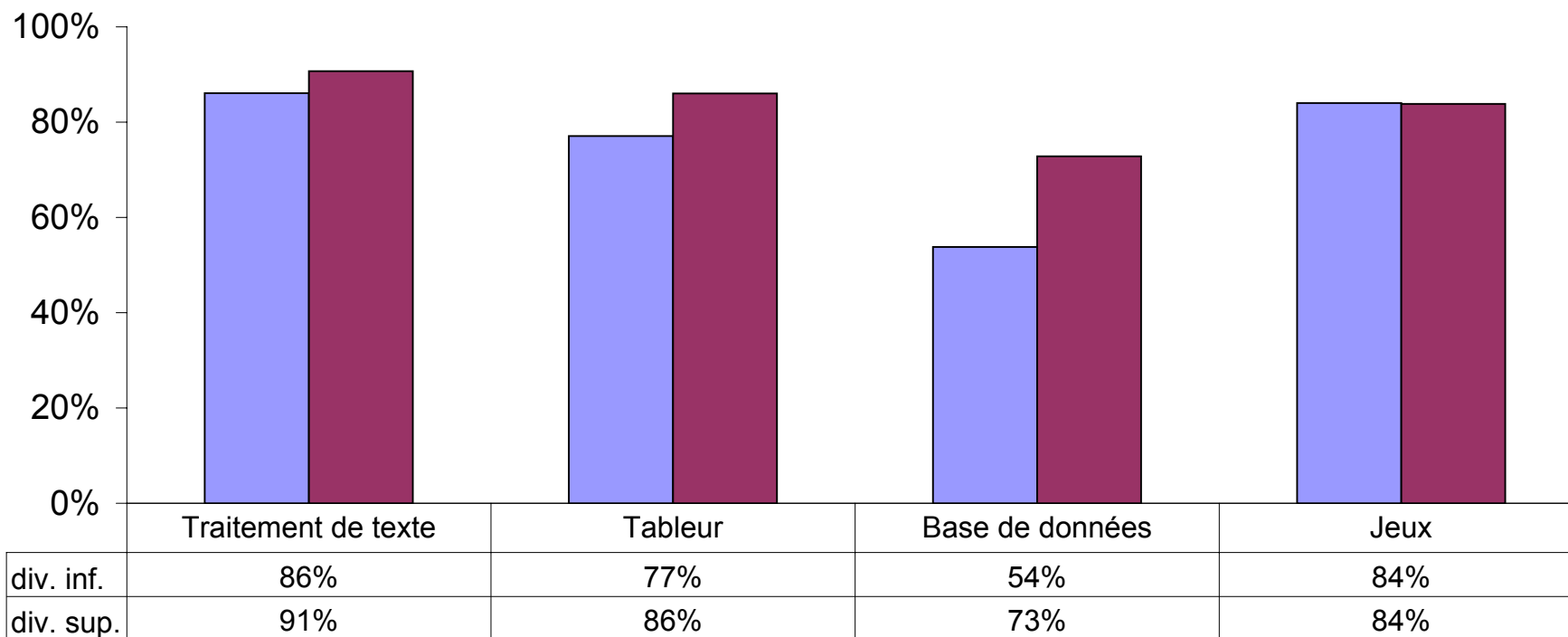
L'accroissement de 5% du taux d'ordinateurs individuels et la diminution simultanée de l'absence d'ordinateur semble indiquer que le passage à la division supérieure est un des moments qui correspond à l'achat d'un ordinateur.

### Equipement périphérique



	div. inf.	div. sup.	Remarques
Scanner	56%	58%	
CD-ROM (lecteur)	77%	83%	
CD-ROM (graveur)	42%	47%	
Imprimante	83%	89%	

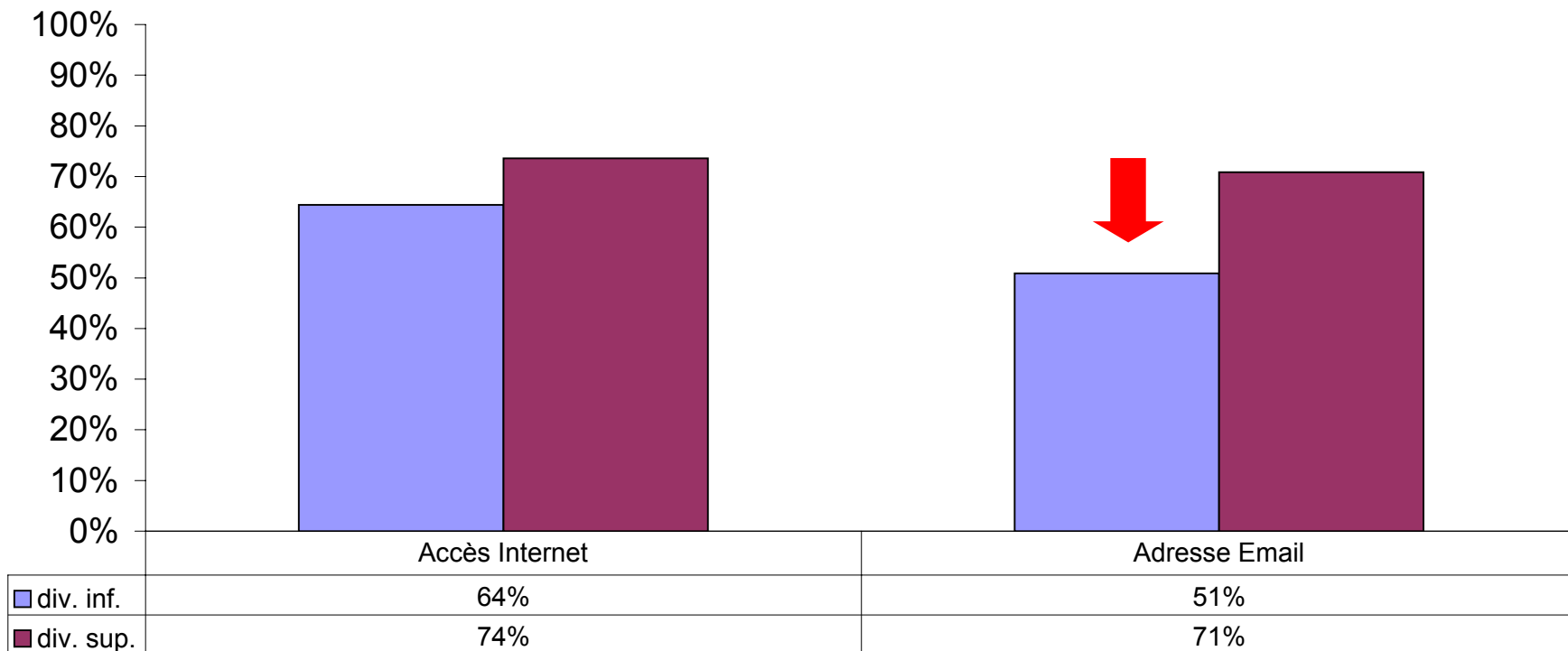
### Equipement en logiciels



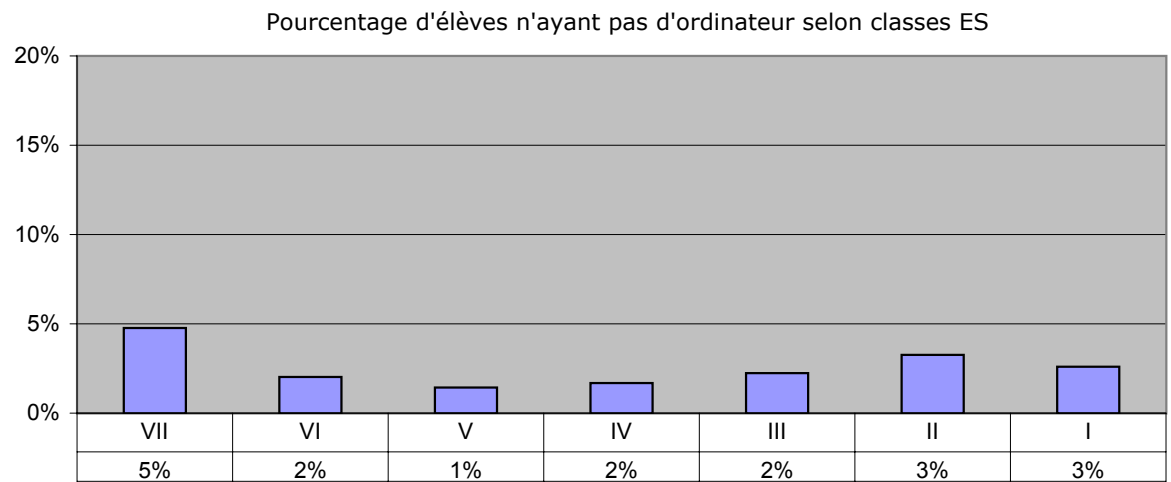
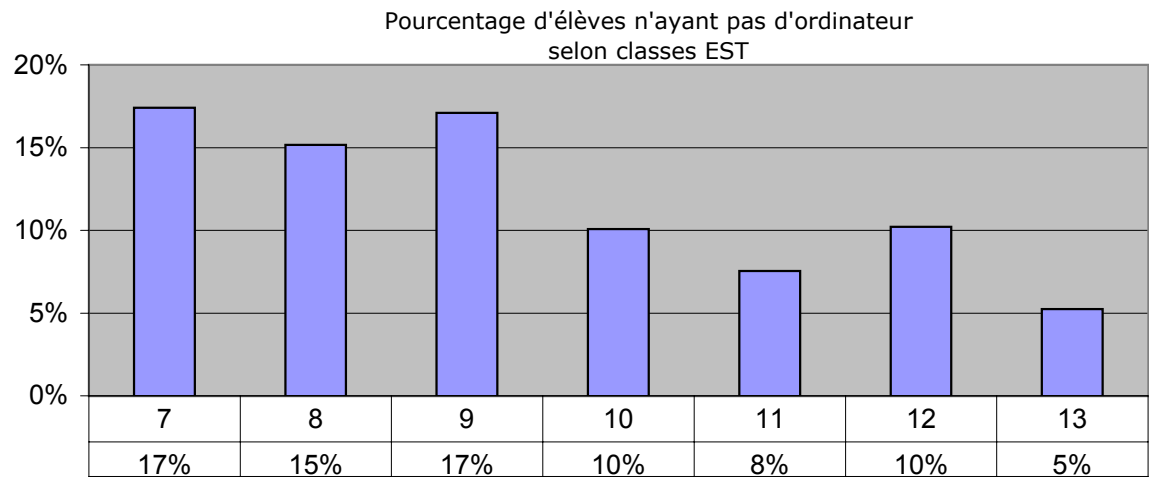
	div. inf.	div. sup.	Remarques
Traitement de texte	86%	91%	
Tableur	77%	86%	
Base de données	54%	73%	
Jeux	84%	84%	

Au niveau de l'équipement en logiciels, l'écart pour le tableur et la base de données s'expliquent par le fait que l'on utilise ces outils majoritairement dans la division supérieure.

### Accès Internet



	div. inf.	div. sup.	Remarques
Accès Internet	64%	74%	L'intérêt pour une adresse email personnelle semble s'accroître pour les élèves de la division supérieure.
Adresse Email	51%	71%	



## Pourcentage d'élèves n'ayant pas d'ordinateurs

	div. inf.	div. sup.
EST	14%	9%
ES	3%	2%

## Pourcentage d'élèves n'ayant pas d'ordinateurs

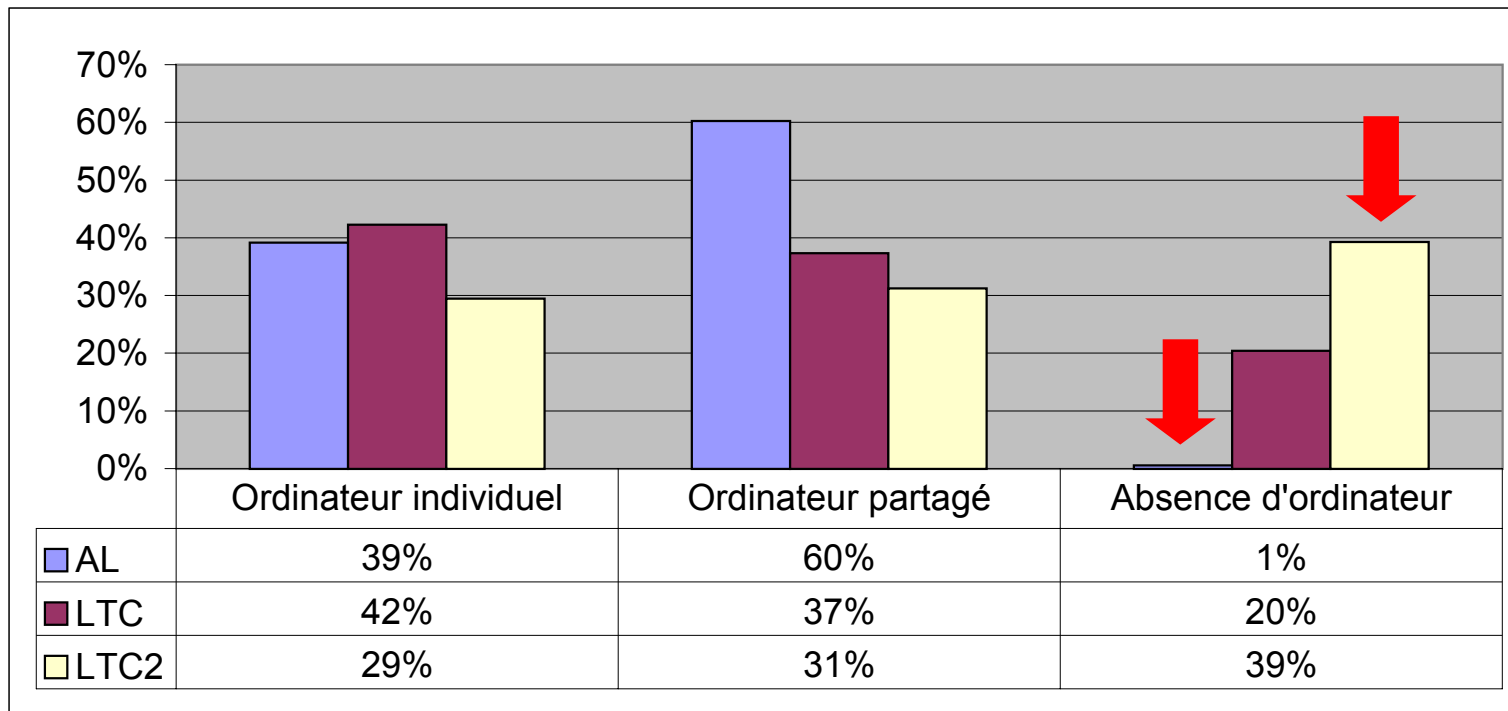
	div. inf.	div. sup.
Filles	18%	10%
Garçons	12%	8%

## Pourcentage d'élèves ayant un ordinateur personnel

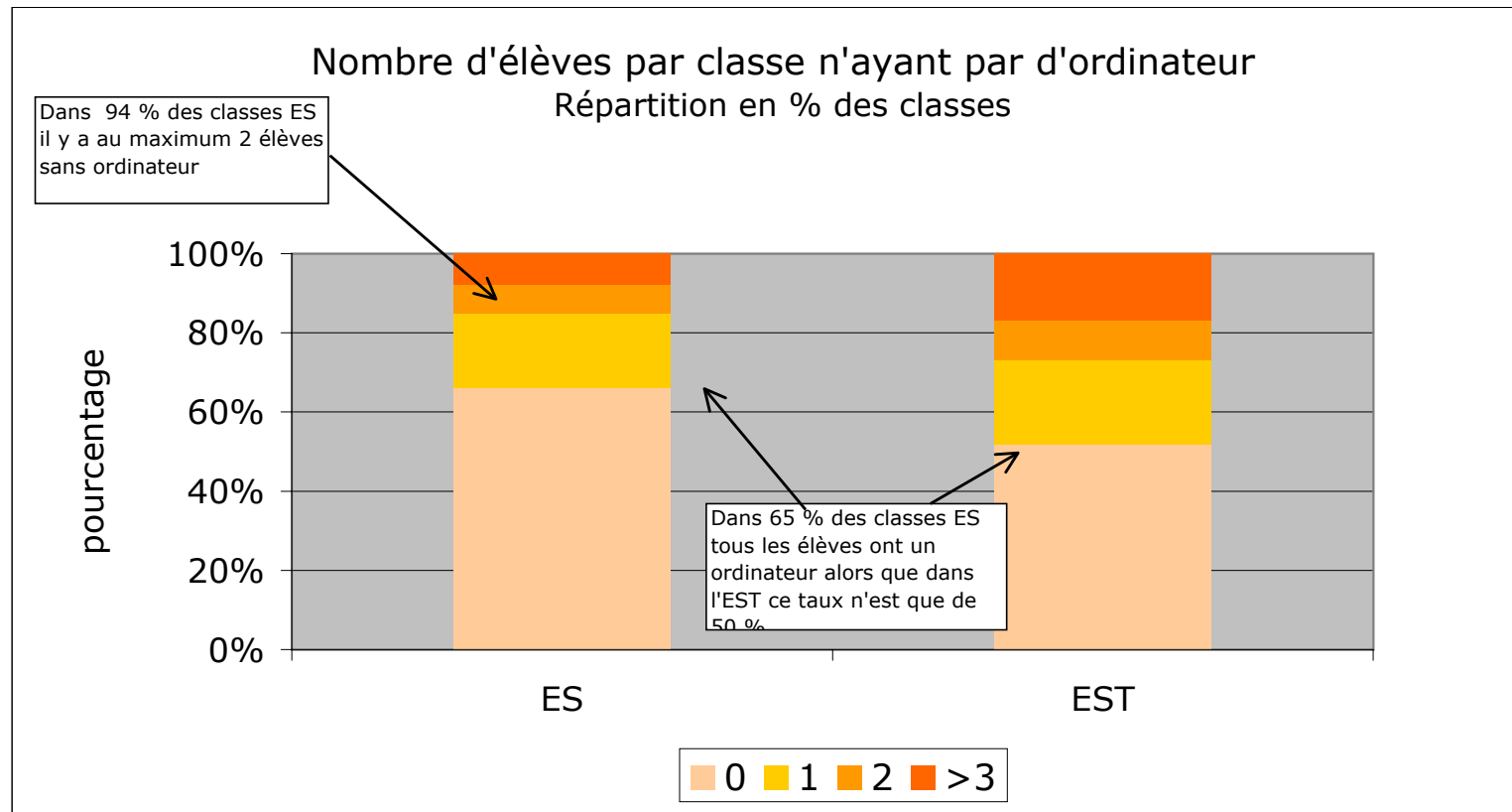
	div. inf.	div. sup.
Filles	36%	41%
Garçons	45%	57%

### Comparaison ES / EST / "préparatoire"

Dans ce graphique l'Athénée de Luxembourg (AL) représente un établissement ES, le Lycée technique du Centre (LTC) un établissement EST et son annexe (LTC2) représente un "établissement" avec majoritairement des classes du régime préparatoire



### Diagramme cumulatif représentant le nombre d'élèves par classes n'ayant pas d'ordinateur selon répartition ES/EST





## Des chiffres-clés en guise de conclusion

<b>ES</b>	<b>97%</b>  <b>80%</b>	<p>97 % des élèves de l'enseignement secondaire (ES) ont accès à un ordinateur à domicile et 80 % y ont un accès Internet.</p> <p>On constate que les parents des élèves ES ont anticipé une éventuelle demande de l'école pour l'équipement informatique. Il faudra développer des stratégies pour créer des situations d'apprentissage où l'élève puisse valoriser l'équipement informatique domestique.</p>
<b>EST</b>	<b>88% - 60%</b>  <b>19%</b>  <b>50%</b>	<p>Dans l'enseignement secondaire technique (EST) on constate les élèves sont défavorisés par rapport aux élèves de l'ES tant en ce qui concerne les accès à l'ordinateur (88 %) et à Internet (60 %) qu'au niveau de l'équipement périphérique et logiciel.</p> <p>Un fait alarmant est le grand nombre (19 %) d'ordinateurs sans imprimante. On serait tenté de croire que l'outil informatique n'est pas considéré comme un outil d'apprentissage, mais plutôt comme un objet de récréation.</p> <p>De plus la moitié des élèves de l'EST qui ont un ordinateur sont les seuls à s'en servir, ce qui signifie aussi que la plupart d'entre eux n'ont personne à la maison pour les guider et les conseiller dans l'utilisation de l'outil informatique. (Par opposition il faut noter que dans l'ES plus de 60 % des élèves partagent l'ordinateur avec un membre de leur famille.)</p>
<b>Filles</b>	<b>- 10%</b>	<p>Aussi bien dans le domaine de l'accès à l'ordinateur que dans le domaine de l'équipement périphérique on constate que les filles sont défavorisées par rapport aux garçons. Il faudra tenir compte de cette spécificité dans le développement d'activités pédagogiques.</p>
<b>Enseign. préparatoire</b>	<b>40%</b>	<p>40 % des élèves de l'enseignement complémentaire n'ont pas d'accès à un ordinateur. L'école est ici appelée à combler un déficit social (compte tenu de l'origine sociale de la majorité des élèves).</p> <p>Face à l'informatisation systématique de notre société (banques, administrations, etc.) il faudra veiller à ne pas écarter ces élèves de l'accès à une culture nouvelle et mettre de cette façon hors-jeu une partie de notre future population active.</p>

**Sondage : Equipement en T.I.C.**

<b>Code classe</b> Noter uniquement 7 pour 7 <sup>e</sup> EST , 8e pour 8 PO 3, . . . . .		
<b>Nombre d'élèves</b> présents	Filles	Garçons
<b>Accès à l'ordinateur</b>		
As-tu un ordinateur pour toi tout seul ?	Filles	Garçons
As-tu un ordinateur à partager avec d'autres membres de ta famille ?	Filles	Garçons
<b>Equipement de l'ordinateur</b>		
	Nombre de réponses positives	
Cet ordinateur est-il équipé de	Filles	Garçons
lecteur de CD-Rom/ DVD		
graveur de CD-Rom		
imprimante		
scanner		
Sur cet ordinateur se trouvent les logiciels suivants		
Traitement de texte (WORD, ....)		
Tableur ( EXCEL, ...)		
Base de données ( ACCESS, ...)		
Jeux		
<b>Accès à Internet</b>		
Est-ce que tu as accès à Internet depuis ta maison ?		
Est-ce que tu as ta propre adresse email ?		